

### Il y a plein de bêtes dans mon compost !

Beaucoup d'entre nous pensent que le compost se fait uniquement par les vers rouges de fumier. Mais en fait non, le compost est un lieu où une multitude de petites bêtes vivent et transforment la matière organique en compost.

#### Les bactéries :

Représentent la plus importante famille des micro-organismes présents dans le compost avec 80 à 90% de bactéries contenues dans 1 gramme de compost. Elles digèrent les aliments facilement dégradables. Pour cela, elles utilisent une large variété d'enzymes pour casser chimiquement les matières organiques et les décomposer.



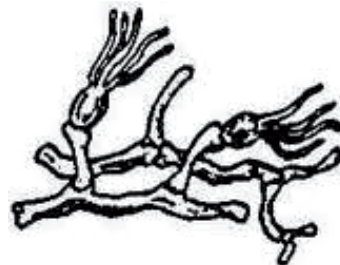
#### Actinomycètes :

Ces micro-organismes sont des bactéries qui sont confondues avec des champignons. Dans le compost, ils jouent un rôle important dans la dégradation de la cellulose et de la lignine, les principaux constituants du bois.



#### Champignons :

Les champignons sont très importants dans le compost car ils dégradent des composés complexes et cassent les débris, ce qui permet aux bactéries de continuer le travail de décomposition. Les champignons sont nombreux dans les phases de compostage.



### **Le ver rouge du compost, *Esenia fetida*:**

Il est l'espèce la plus importante des macro-organismes décomposeurs intervenant dans le processus de compostage. Il se nourrit de bactéries, de champignons, de protozoaires et de matières organiques. Au fur et à mesure qu'il digère les matières organiques en se déplaçant, il dépose des déchets riches en nutriments.

Il n'est pas à confondre avec son cousin le ver de terre qui a un rôle de laboureur et ne peut pas vivre dans le compost.



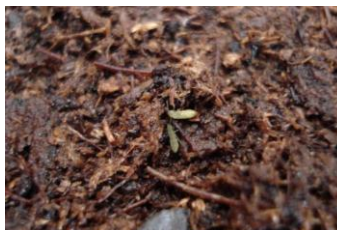
### **Les cloportes:**

Ce sont les seuls crustacés terrestres. Ce sont eux qui se nourrissent de matériaux ligneux pourris et d'autres tissus végétatifs coriaces comme les nervures des feuilles. Sa présence en très grand nombre peut être un signe que votre compost est un peu trop sec. Rajouter de l'eau ou de la matière azotée.



### **Les collemboles:**

Les collemboles sont des insectes sans ailes. Ce qui les caractérise est un petit organe à l'extrémité de l'abdomen, la furca, qui leur sert à sauter. Ils se nourrissent de feuilles en décomposition, de champignons ou d'excréments d'autres animaux. Etant donné leur petite taille, il est probable que vous ne les remarquiez jamais dans votre compost !



### **La larve de cétoine dorée:**

Souvent confondue avec la larve de hanneton. La larve de cétoine dorée mange le bois et les feuilles pourries. Il fait son cocon (coquille dure) dans le compost.

#### **Prenez note:**

- larve de cétoine = petite tête et gros derrière
- larve de hanneton = grosse tête et petit derrière !



Vous trouverez également des escargots, des limaces, des mille-pattes, des araignées, ... Tous ces êtres vivants participent activement à la décomposition des matières de votre compost.